

第19回 定時株主総会

2022年6月29日



事業報告

「企業集団の現況」
- 当連結会計年度の事業の状況 -

お手許の書類 28 ～ 52 頁をご覧ください。



2022年 株主総会 事業説明

2022年6月29日

FRONTEO AI

Kibi+

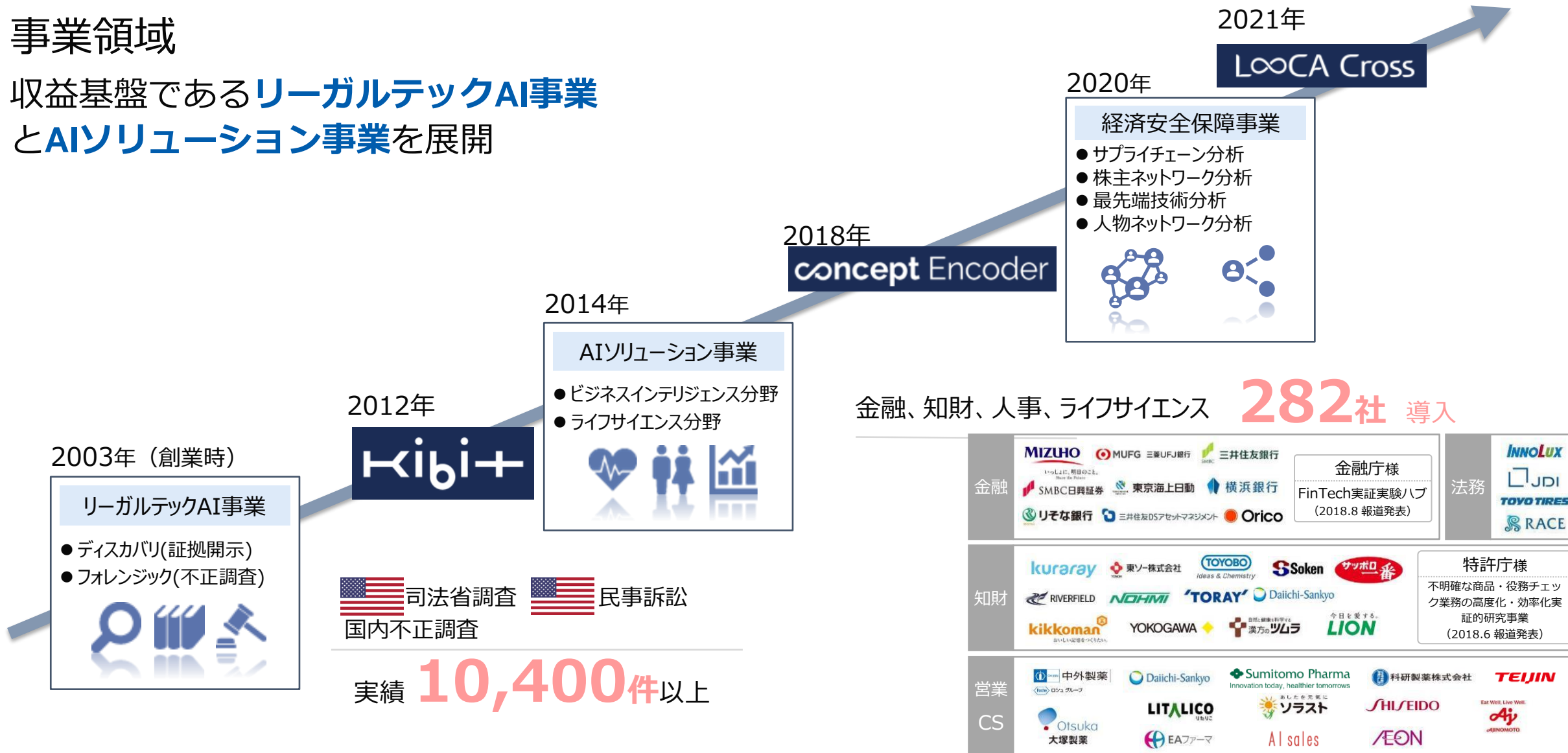
concept Encoder

LOOCA Cross

10年を超えるAIの運用実績

事業領域

収益基盤であるリーガルテックAI事業とAIソリューション事業を展開

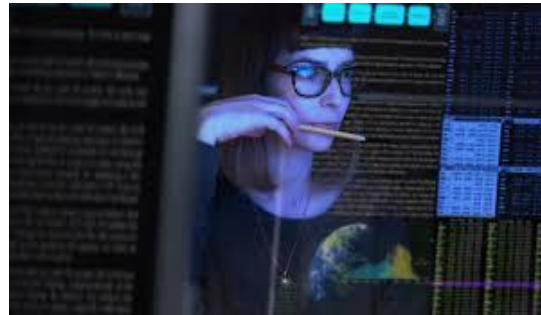


ドメインエキスパートの分野 = 情報科学

ディスカバリ作業



犯罪捜査



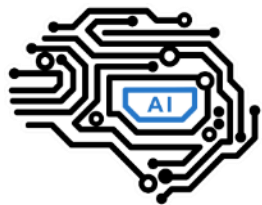
内部監査



特許分析



特定の分野における特別な知識やスキルを持つ人が必要な分野
= 現在ではデータサイエンティストが必要な分野



専門家の判断支援はデータサイエンス分野へ

創薬研究



医療診断



看護・介護

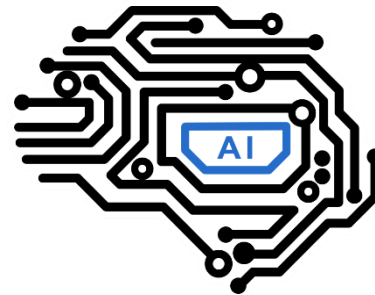


FRONTEO 自社開発AIの位置づけ

FRONTEOのAIは言語系AI/ネットワーク系AI

Kibi+ concept Encoder LoOCA Cross

AIの大分類



FRONTEO 自社開発AIの特徴

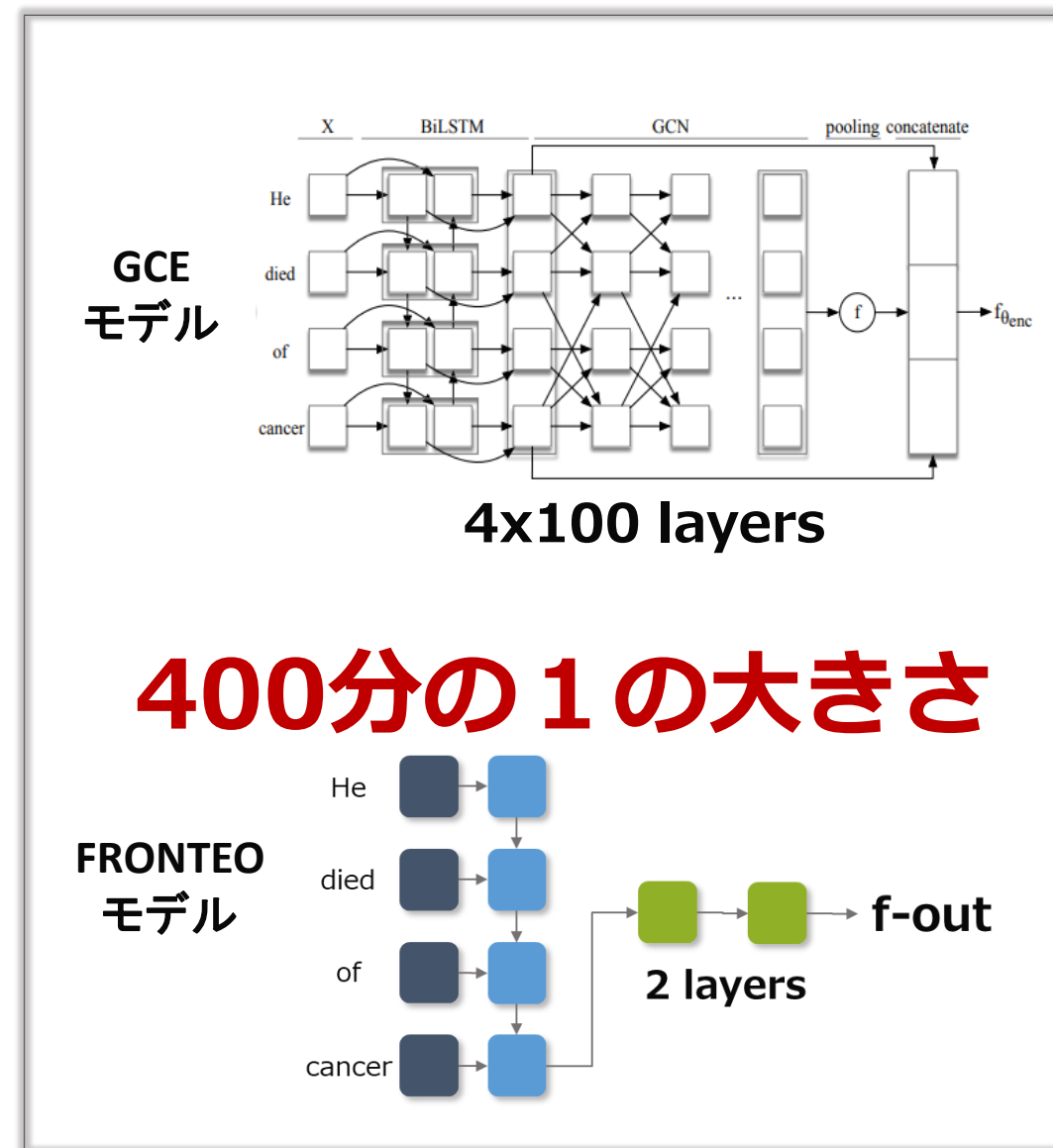
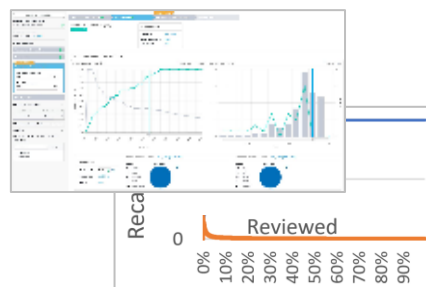
FRONTEOのAIは軽くて高性能

microAI

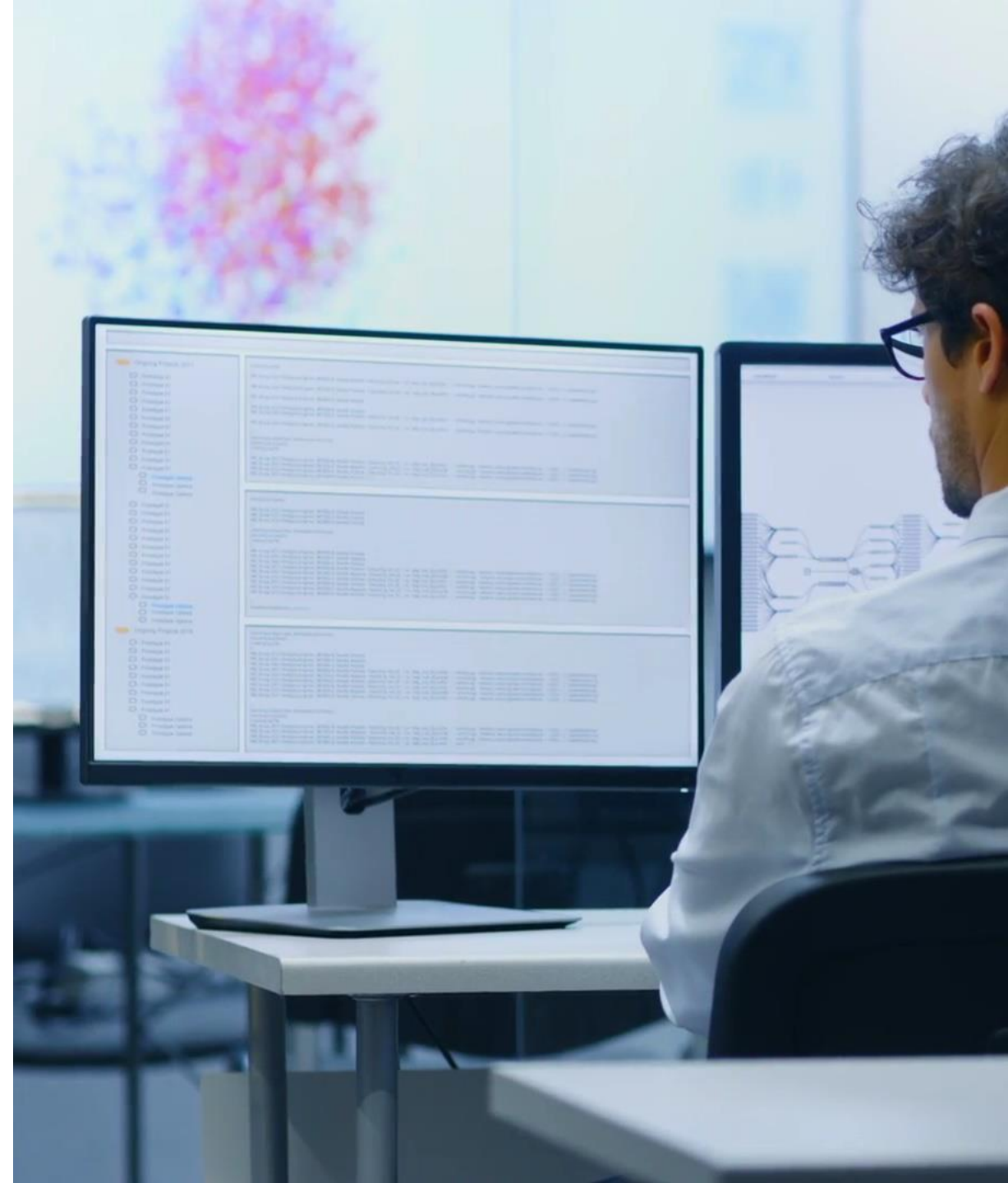
少量の
教師データ

少量の
コンピューターパワー

高い精度



AIソリューション事業 ライフサイエンスAI



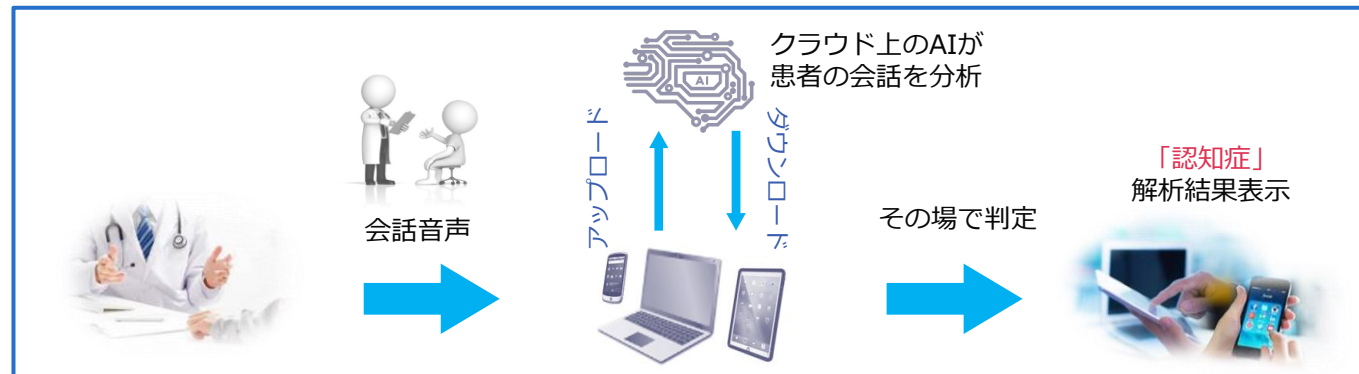
AIPプログラム医療機器のパイプライン①

認知症診断支援

慶応義塾大学病院



治験終了 2023年度中の上市を目指す



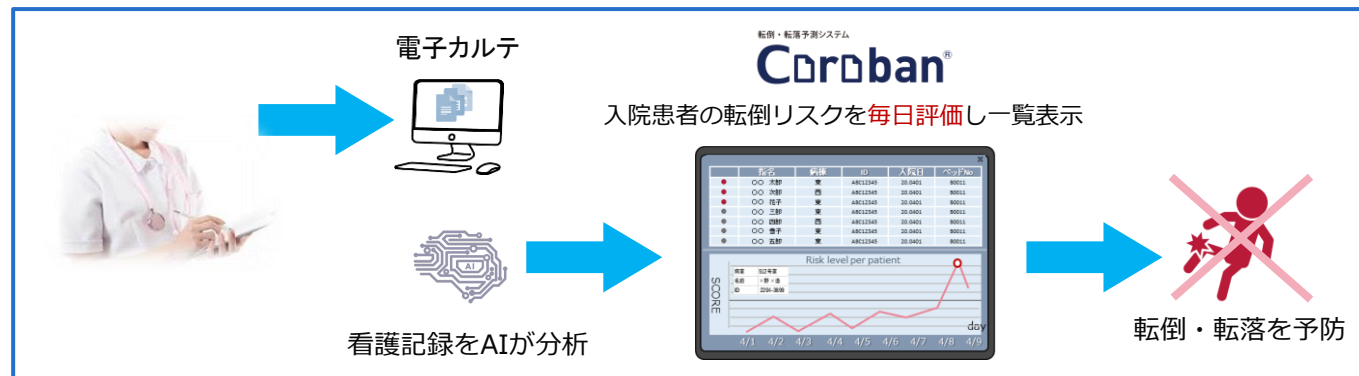
転倒転落予測

転倒予防学会推奨：2020年

エーザイ

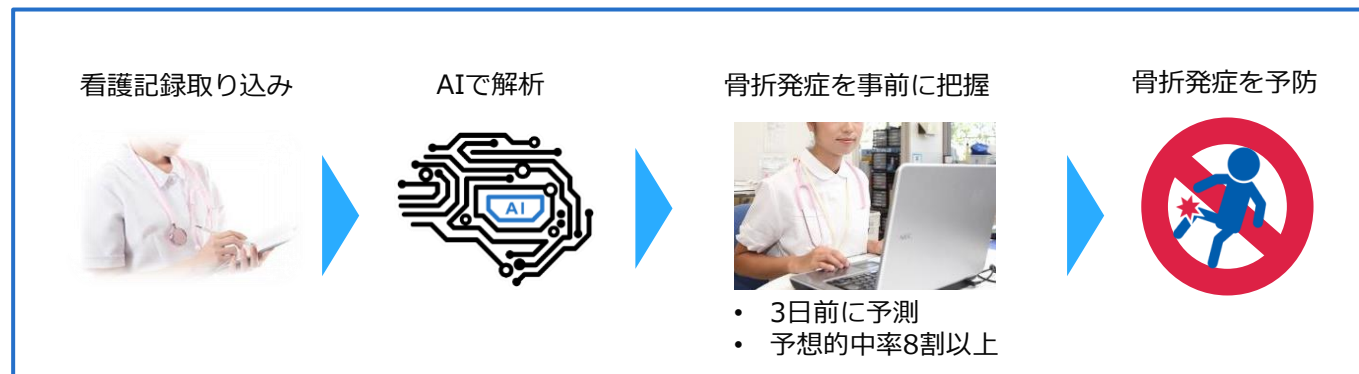
NTT東日本関東病院

大阪大学医学部附属病院



骨折スクリーニング

PMDA 開発前相談



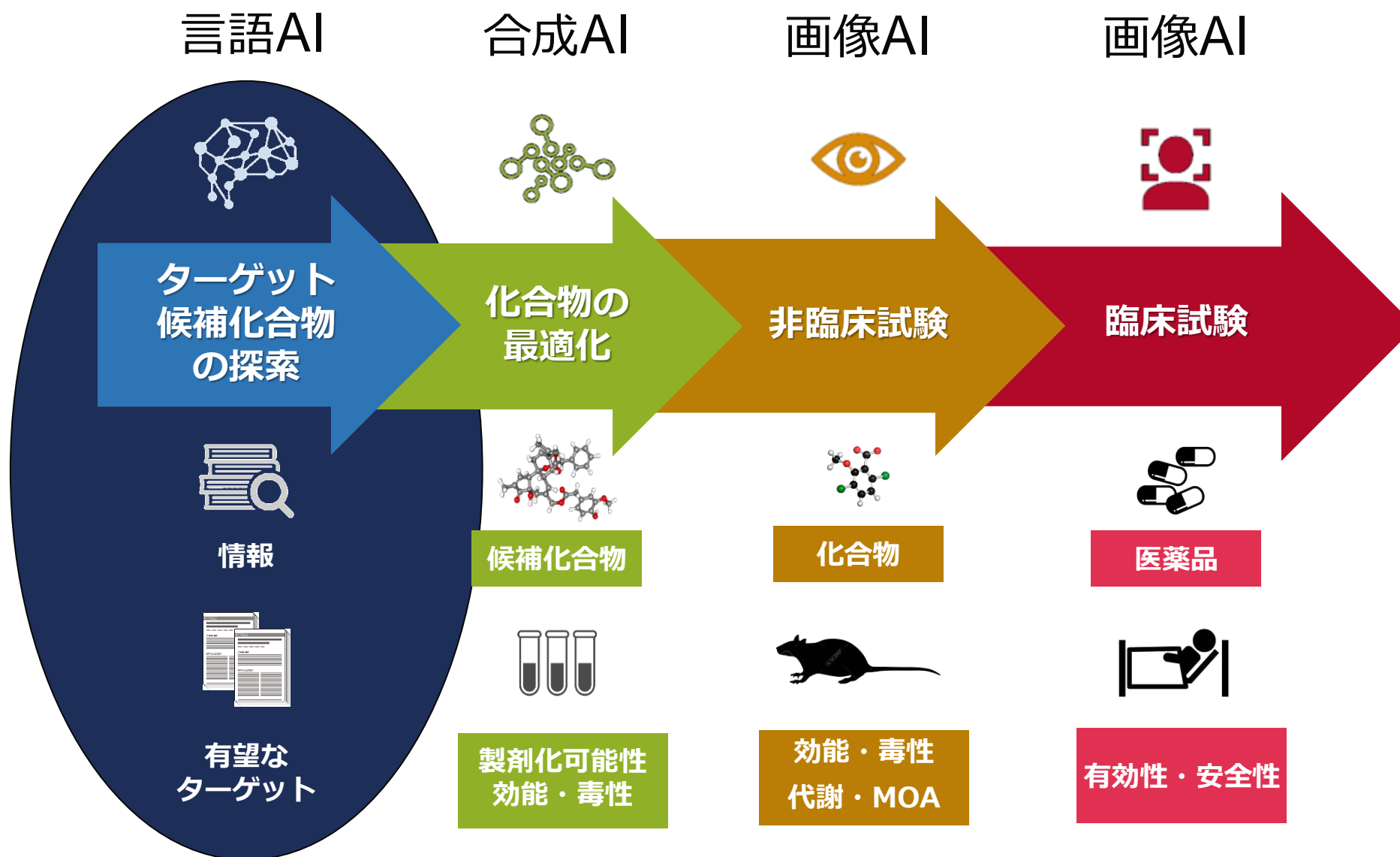
AIプログラム医療機器のパイプライン②

■ うつ病・躁うつ病診断支援 慶應義塾大学医学部

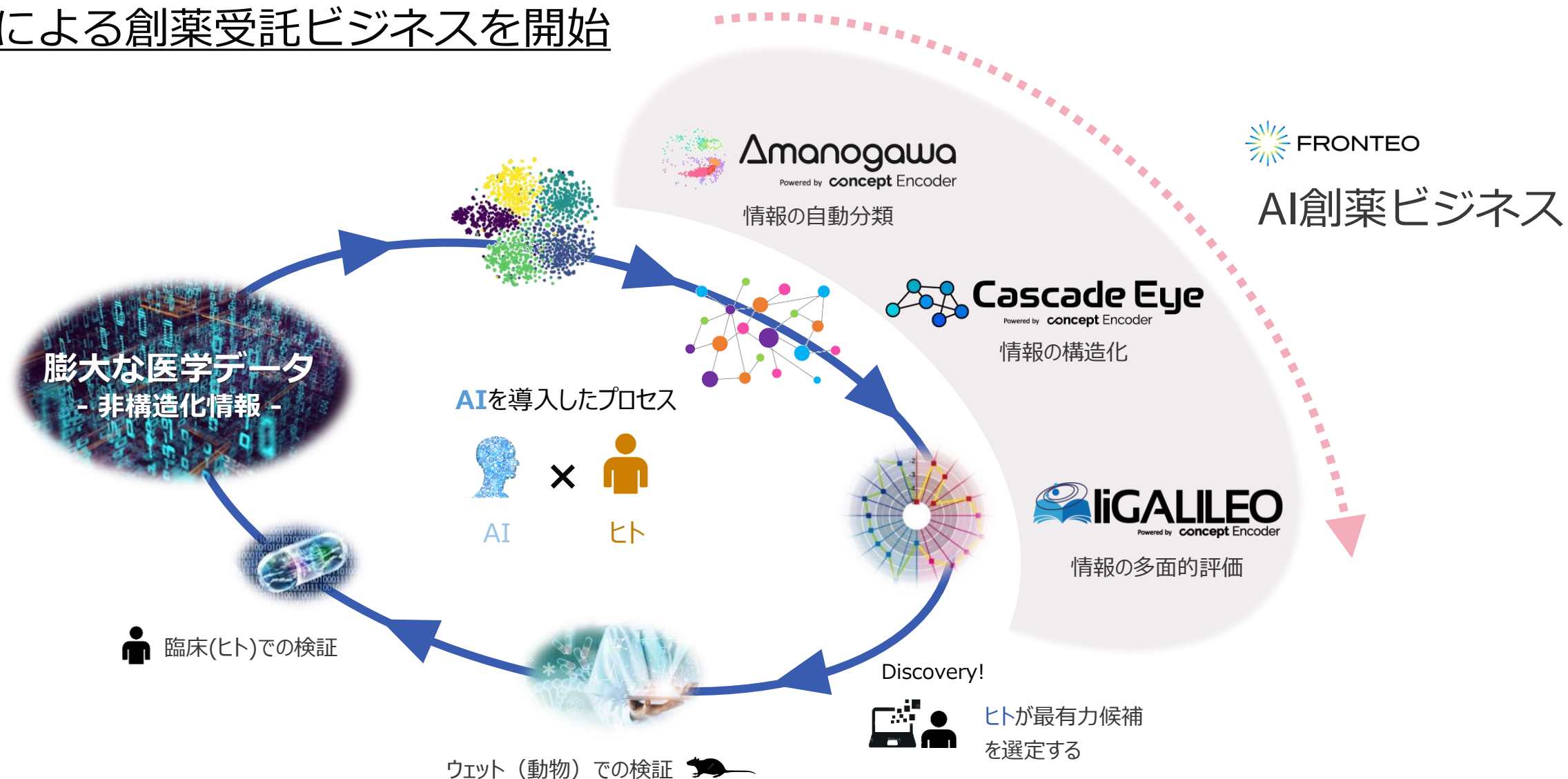
■ 統合失調症診断支援 住友ファーマ

■ ADHD診断支援

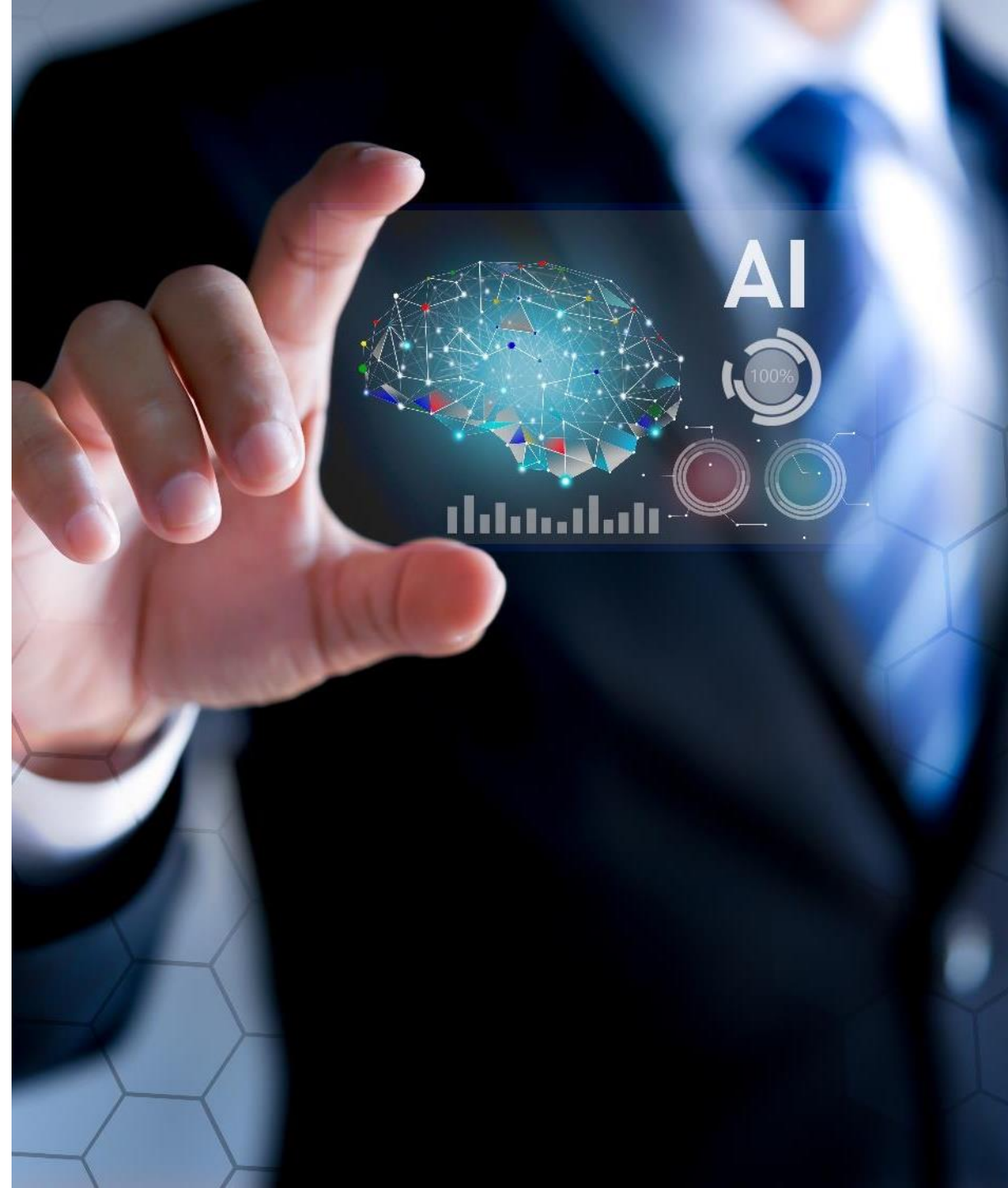
ドラッグディスカバリ事業



AIによる創薬受託ビジネスを開始



AIソリューション事業 ビジネスインテリジェンス



FY2022 通期戦略①：複数部門でのAI製品導入

■ 複数部門でAI製品を導入 ⇒ 顧客単価UP

DX × 自然言語

法務・知財部



訴訟支援AI
知財戦略AI

人事部



新卒採用、離職予兆AI
ハラスメント予兆AI
メンタルヘルス予兆AI

経営企画部



AI活用構想策定

コンプライアンス部



コンプライアンスリスク
予知AI

工場・建設現場



技能伝承AI
危険予知AI

マーケティング部



市場・競合調査AI

営業部



営業チャンス発見AI

コールセンター



苦情分類・要望抽出AI

FY2022 通期戦略②：金融分野ソリューション展開

金融分野へのソリューション展開



FY2022 通期戦略③：製造・建設分野ソリューション展開

製造・建設分野へのソリューション展開

輸送用機器

電気ガス

機械

鉄鋼

建設

その他

適用製品群

1

Kibi+
Communication Meter

人工知能によるメール&チャット監査システム

2

匠 KIBIT

3

WordSonar
WordSonar for AccidentView

NEW



経済安全保障推進法の4本柱

1. サプライチェーン
調達リスク・実態把握

2. 日本の基幹インフラ
に関する安全性把握

3. 日本が誇る最先端
技術の保持、強化

4. 重要な特許の非公開化
と発明流出防止

経済安全保障分野でのソリューション

LooCA Crossの活用によりチョークポイントや隠れた意図を発見する

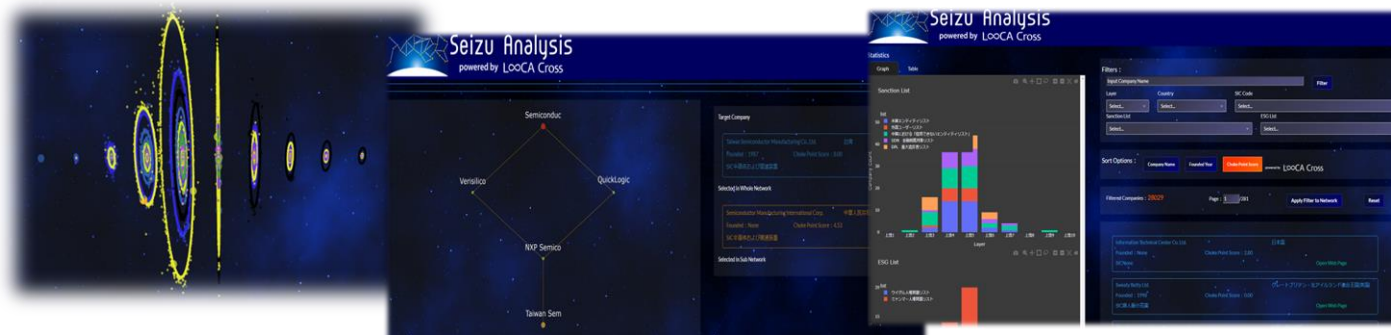
株主支配ネットワーク解析AI



最先端技術・研究者ネットワーク解析AI



サプライチェーン解析AI



リーガルテックAI事業

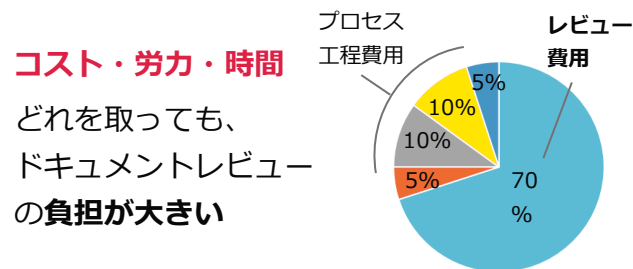
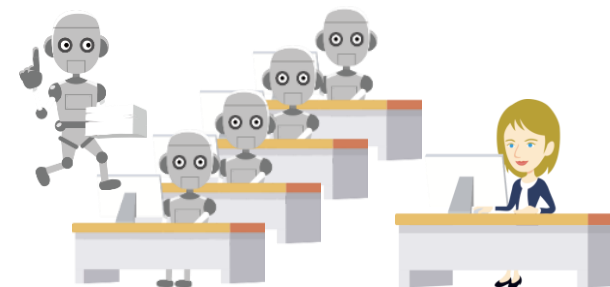


リーガルテックAI事業とは？

■ 第三者調査委員会・特許侵害訴訟・品質不正調査・カルテル調査



AIによる レビューの自動化



Collection



Data Process



Document Review



Hosting

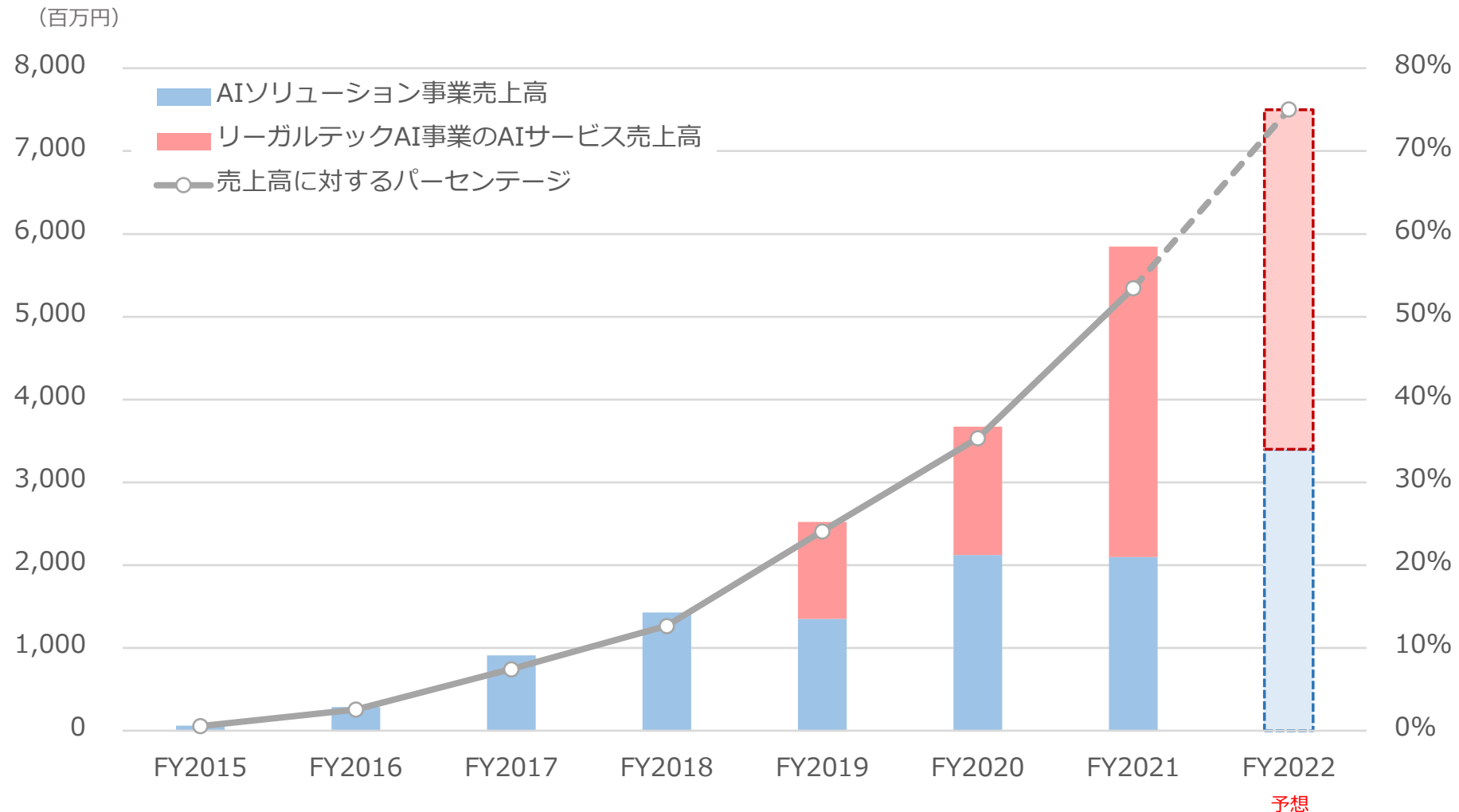
Production

ステージ4 (売上300億円) へのイメージ



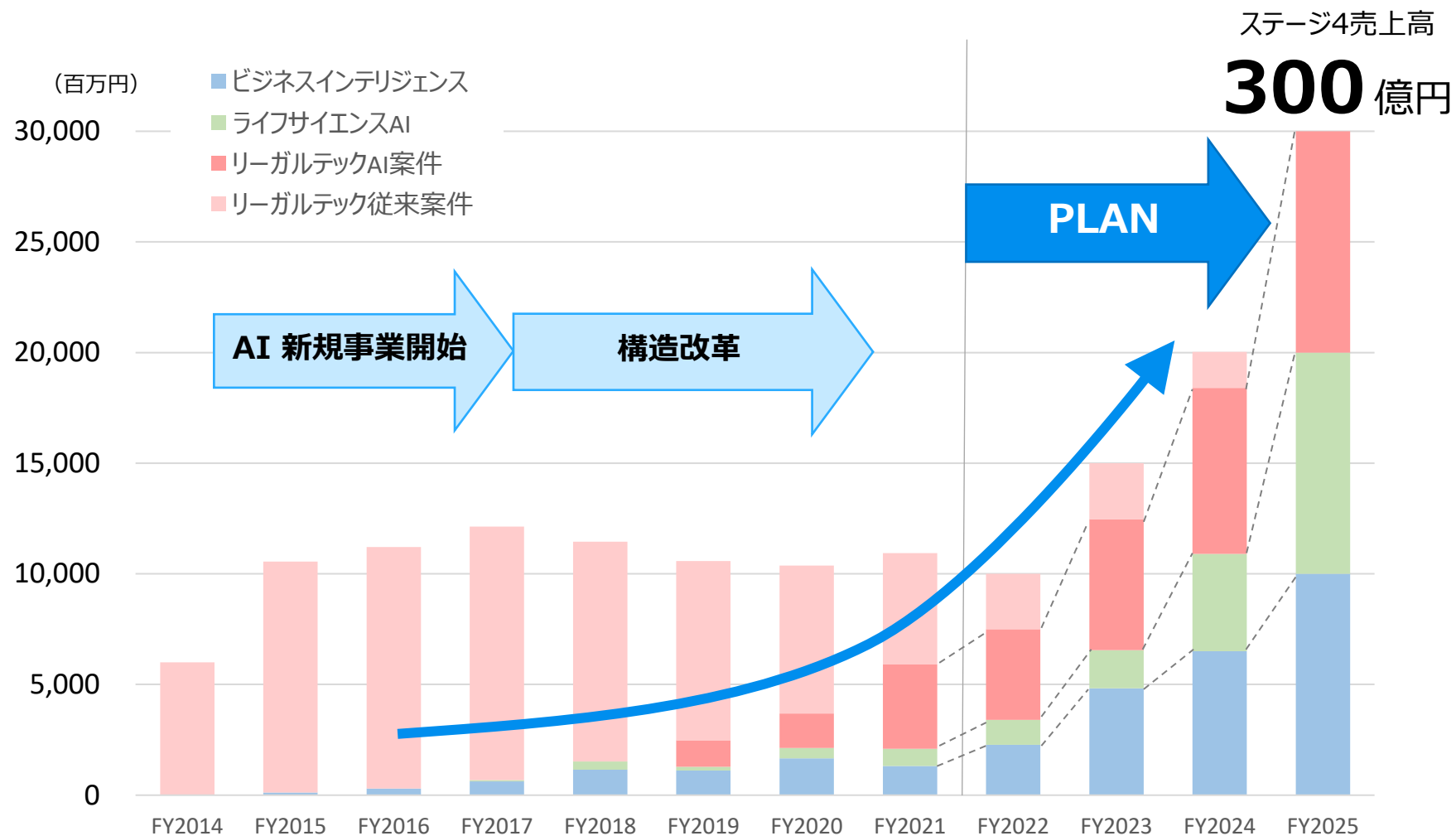
AIサービス売上高の推移

AIサービス売上高は每期拡大。FY2022はAI比率75%を目指す。



これまでの歩みとステージ4までの売上成長イメージ

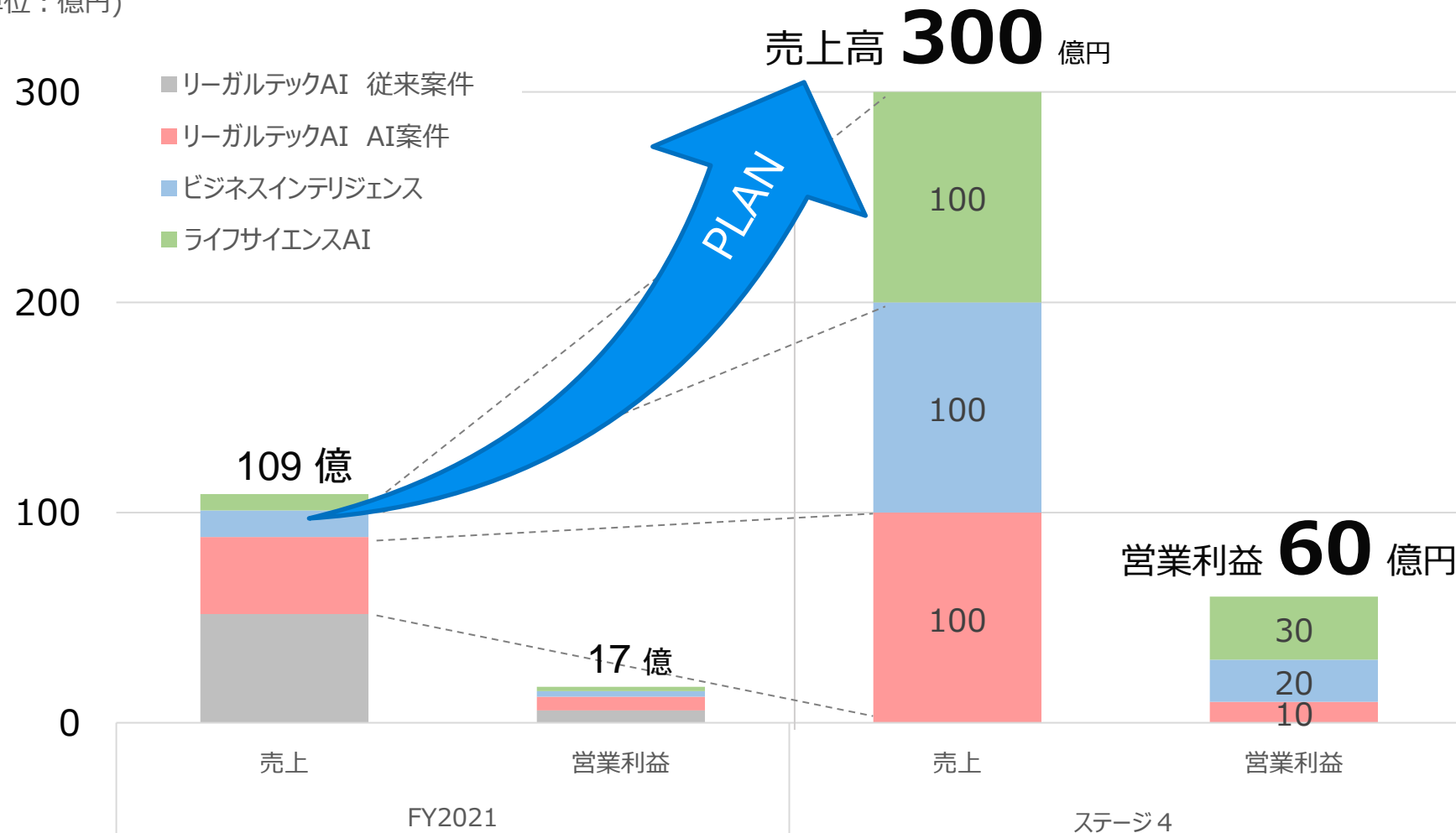
リーガルテック従来案件売上は縮小・AI関連売上は拡大



ステージ4の売上高・営業利益イメージ

■ ポートフォリオトランスフォーメーションによりAIサービス売上高が着実に成長

(単位：億円)



A low-angle, upward-looking photograph of several modern skyscrapers with glass facades, set against a clear blue sky. The perspective creates a sense of height and architectural grandeur. A dark blue horizontal band is overlaid across the middle of the image, containing white text.

FRONTEO Bright Value

記録に埋もれたリスクとチャンスを見逃さない
ソリューションを提供し、
情報社会のフェアネスを実現します。